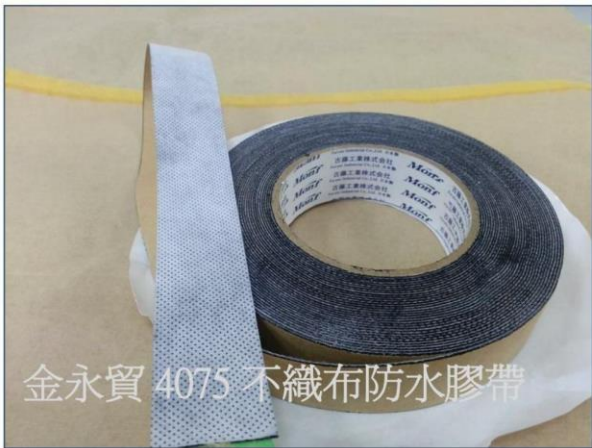


一、 異材質之搭接縫填縫處理

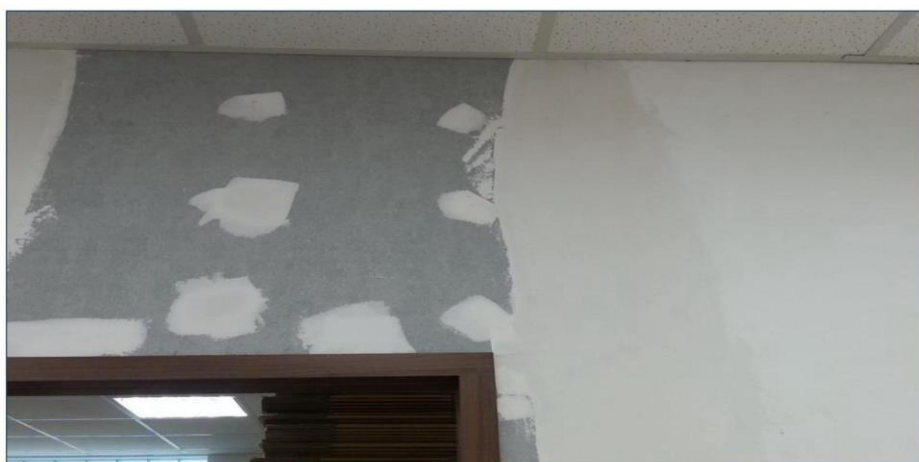
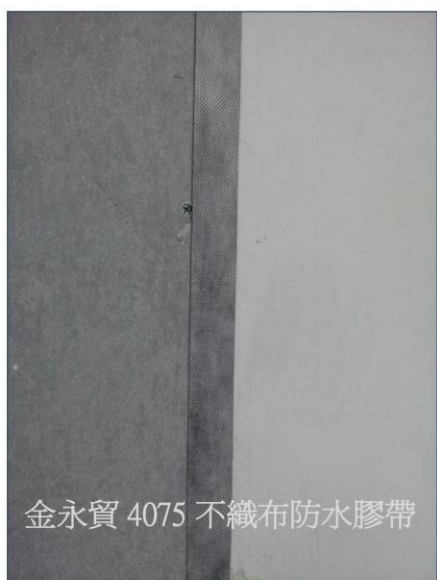
1. 解決 AB 膠填縫易龜裂問題 裝修工程之木作(如衣櫥)、矽酸鈣板(輕隔間)與 RC 樑柱之搭接縫，現今常用的 AB 膠填縫後，隨即批土磨平後粉刷，由於木作、矽酸鈣板與 RC 間不同的熱脹冷縮系數，導致牆壁出現裂縫。
2. 採用日本進口 No. 4075-50 單面不織布丁基橡膠防水膠帶，本公司自日本進口搭接縫補強處理用 No. 4075-50 單面不織布丁基橡膠防水膠帶，No. 4075-50 單面不織布丁基橡膠防水膠帶提供良好的抗拉強度，其丁基橡膠彈性的特性，可以有效防止木作(如衣櫥)、矽酸鈣板(輕隔間)與 RC 樑柱不同的熱脹冷縮系數，導致牆壁出現裂縫影響美觀。表層不織布材質可輕易將抹上批土，而後進行粉刷。



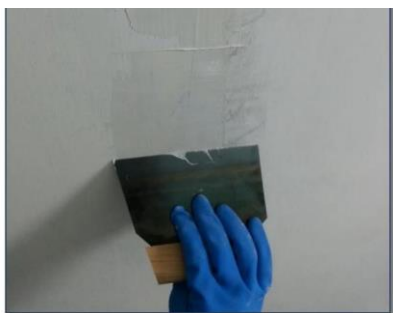
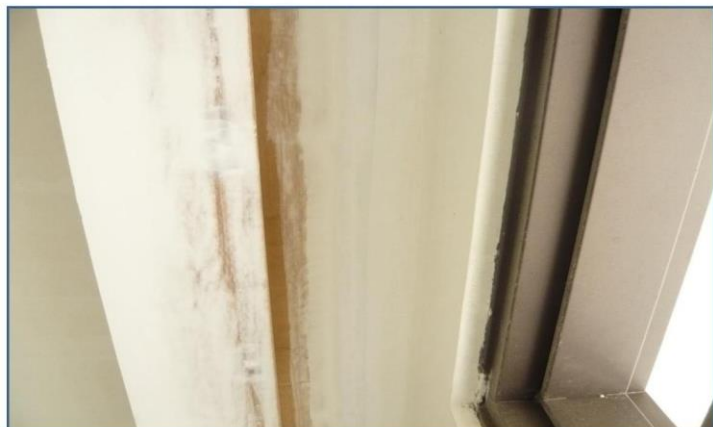
A、木作(如衣櫥)與 RC 樑柱之接合縫處理，貼合 No. 4075-50 單面不織布丁基橡膠防水膠帶。



B、矽酸鈣板(輕隔間)與 RC 樑柱之貼合 No. 4075-50 單面不織布丁基橡膠防水膠帶。



在貼合 No. 4075-50 單面不織布丁基橡膠防水膠帶，直接批土磨平。



批土完成上漆即可。



二、牆壁裂縫處理



RC 柱拼砌磚加大產生龜裂，宜先拋除標約 1 公分深，清潔後貼 No. 4075-50 單面不織布丁基橡膠防水膠帶，而後批土或 RC 粉刷。



批土及粉刷完成。